

Pour plus d'informations :
www.afcab.org
www.marque-NF.com
www.infociments.fr



28 rue de Liège - 75008 PARIS
 Tél : 01 44 90 88 80 - Fax : 01 44 90 00 57



7 Place de la Défense - 92974 PARIS LA DEFENSE CEDEX
 Tél : 01 55 23 01 00 - Fax : 01 55 23 01 10

Crédits photos : Cimbéton - DBG Studios - 6105e

LA MARQUE



La marque NF – Armatures garantit que les produits certifiés :

- sont conformes à la norme NF A 35-027 : aciers de base conformes à leur norme de référence, non-altération des aciers au cours de la fabrication des armatures, dimensions et angles conformes, conformité du manchonnage ;
- sont conformes aux plans, catalogues ou cahier des charges du client ;
- ont une origine identifiable et sont contrôlés.

ATTENTION À LA PORTÉE DU CERTIFICAT :

L'armaturier doit présenter son certificat NF – Armatures plutôt que les certificats (NF – A.B.A.) de ses fournisseurs d'aciers.

Attention également aux certificats "coupé-façonné" alors que l'usine fournit des produits assemblés. Il convient de vérifier également la validité des qualifications de soudage.

LE CONTRÔLE DE LA CERTIFICATION "NF-ARMATURES"



AFCAB
 NF A 35-027
 ANYCO S.A.
 Usine de Paris (75)
 Armatures sur plan dressées, coupées, façonnées, assemblées

Certificat n°A01/001
 CF2-52-15

L'étiquette d'une armature certifiée comporte :

- le logo NF
- la mention NF A 35-027
- le nom de la société et de l'usine
- la portée du certificat
- le numéro du certificat
- le plan, l'ouvrage et le repère pour les armatures sur plan
- la référence pour les armatures sur catalogue

LA MARQUE



La marque AFCAB – Pose d'armatures du béton garantit que les armatures posées par l'entreprise certifiée :

- sont conformes à leur norme de référence ;
- sont posées en respectant les plans, les règles de béton armé, les règles de mise en place des accessoires (notamment les manchons) ;
- sont assemblées sans altération des aciers ;
- sont contrôlées après la pose.

ATTENTION À LA PORTÉE DU CERTIFICAT :

La certification AFCAB – Pose d'armatures du béton ne couvre les aciers et les armatures que s'ils sont approvisionnés par le poseur.

Attention également à la validité des qualifications de soudage.

LE CONTRÔLE DE LA CERTIFICATION "AFCAB - POSE D'ARMATURES DU BÉTON"



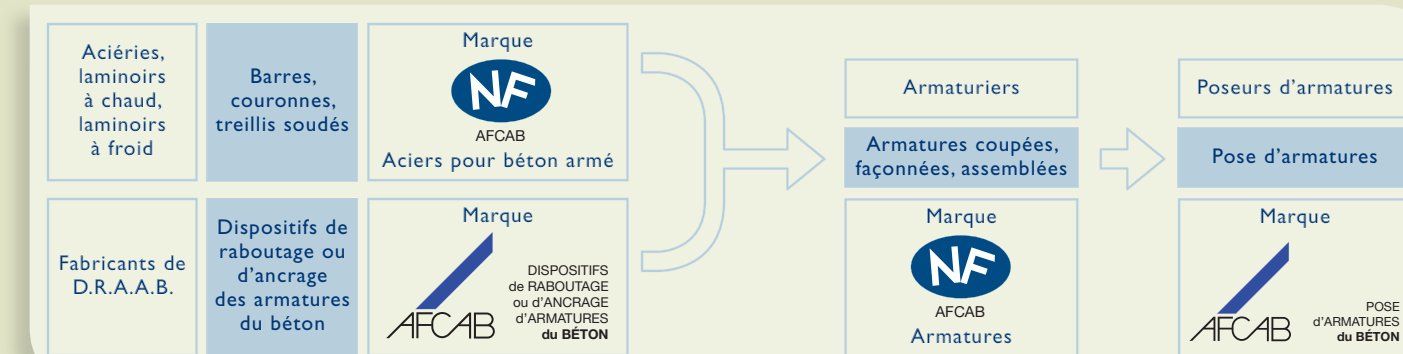
Le certificat de l'entreprise certifiée comporte :

- le logo AFCAB
- le nom et l'adresse de l'entreprise de pose
- le numéro du certificat
- la portée du certificat (notamment les procédés de soudage)

DES CERTIFICATIONS pour maîtriser la qualité de toutes les étapes de la fabrication des aciers jusqu'à la pose de l'armature dans le coffrage

Une armature est fabriquée principalement à partir d'aciers pour béton armé (barres, couronnes, treillis soudés) qui sont utilisés en l'état ou après une transformation comportant une ou plusieurs des opérations suivantes : dressage, coupe à longueur, façonnage, assemblage par ligatures ou soudage.

Des dispositifs spéciaux tels que dispositifs de rabouillage ou d'ancrage (D.R.A.A.B.) peuvent également être utilisés pour rabouter ou ancrer des aciers pour béton armé.



Certification de produits et de services

La certification de produits et de services consiste à :

- définir des performances minimales d'un produit ou d'un service ;
- définir un contrôle interne minimal pour vérifier ces performances ;
- vérifier par un audit initial puis périodiquement que le produit ou le service possède les performances requises et que le demandeur contrôle son produit ou son service.

Ces opérations sont réalisées par un tiers indépendant des producteurs et des utilisateurs.

Dispositifs de rabouillage ou d'ancrage des armatures du béton (D.R.A.A.B.)

Ils sont également appelés coupleurs ou manchons. Leur conception doit permettre de transférer l'intégralité de l'effort entre deux armatures ou entre l'armature et le béton. Ils sont généralement fabriqués en acier.

Armatures

Il existe plusieurs catégories d'armatures : les armatures sur plan, fabriquées d'après un plan de bureau d'études, les armatures sur catalogue dont la conception a été vérifiée par un bureau de contrôle, et les armatures manchonnées.

Leur fabrication comprend les opérations de dressage des aciers en couronnes, de coupe, de façonnage, d'assemblage généralement effectué par soudage manuel ou par soudage électrique, de préparation des barres (pour le manchonnage).

Aciers pour béton armé (A.B.A.)

Ils sont fabriqués à partir d'acier généralement élaboré dans des fours électriques à partir de ferrailles de récupération. Les billettes (demi-produit de section carrée de 100 à 200 cm²) coulées en continu sont ensuite laminées à chaud pour obtenir des barres et des couronnes. Les barres et les couronnes de plus petit diamètre nécessitent une opération de laminage à froid. Les treillis soudés sont obtenus par soudage électrique de ces fils sur machine automatique.

Les caractéristiques mécaniques des aciers pour béton armé dépendent de la nuance de l'acier. Les valeurs sont spécifiées dans les normes françaises ou européennes.

AFCAB (Association Française de Certification des Armatures du Béton)

L'AFCAB est un organisme indépendant, créé en 1990 pour délivrer des certificats de conformité à des entreprises produisant ou mettant en œuvre des aciers et des armatures pour le béton ou leurs accessoires.

Au sein de l'AFCAB, sont représentés :

- les producteurs d'aciers pour béton armé, les armaturiers et les poseurs d'armatures ;
- les donneurs d'ordre et les entreprises ;
- les laboratoires (Ponts et Chaussées) et les bureaux de contrôle.

> www.afcab.org

VADEMECUM

ACIERS pour BÉTON ARMÉ



ARMATURES

AFCAB

DISPOSITIFS de RABOULAGE ou d'ANCRAGE d'ARMATURES du BÉTON

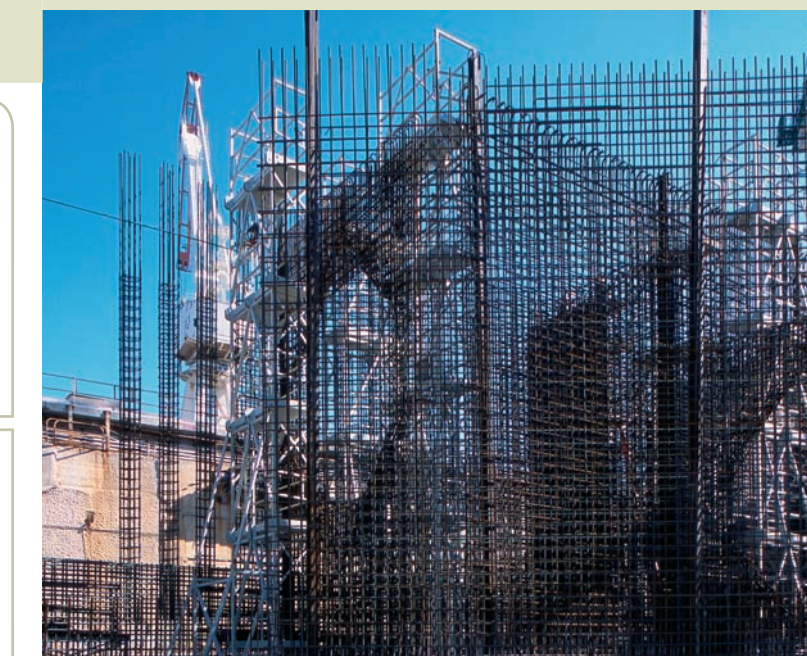


AFCAB

POSE d'ARMATURES du BÉTON

LES CERTIFICATIONS DELIVRÉES PAR L'AFCAB

Pour maîtriser la qualité de toutes les étapes de la fabrication de l'acier jusqu'à la pose des armatures dans le coffrage

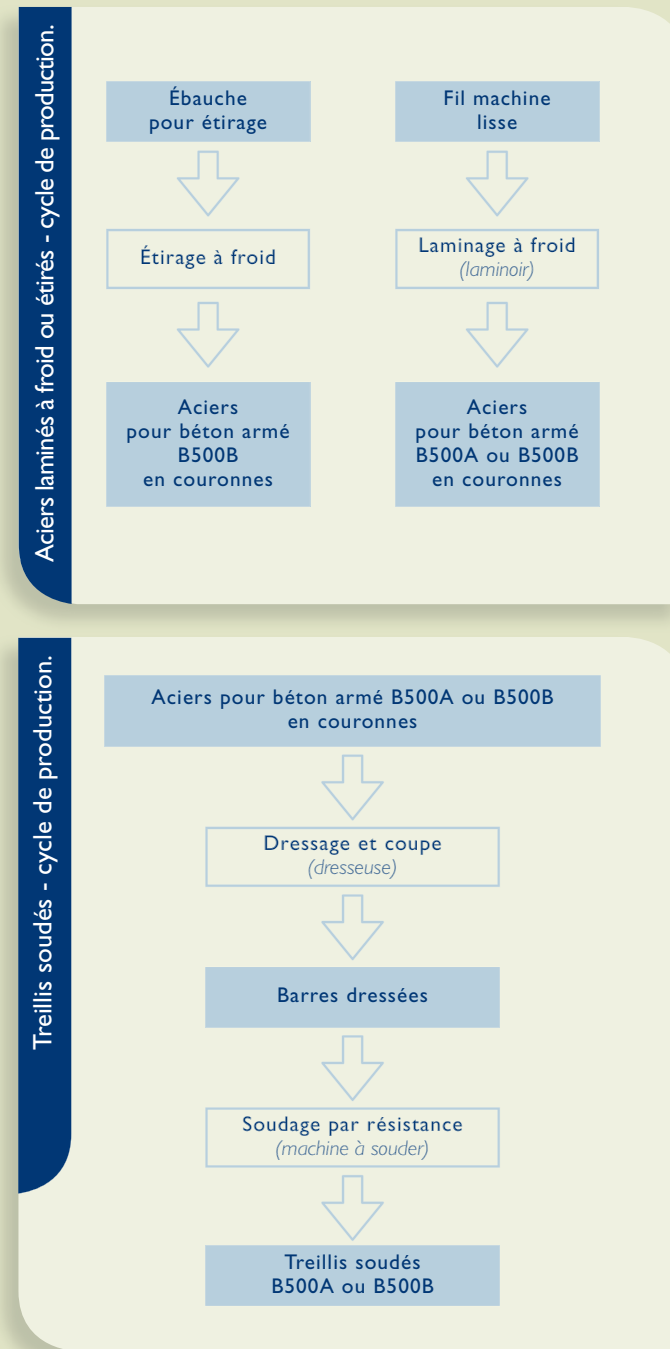
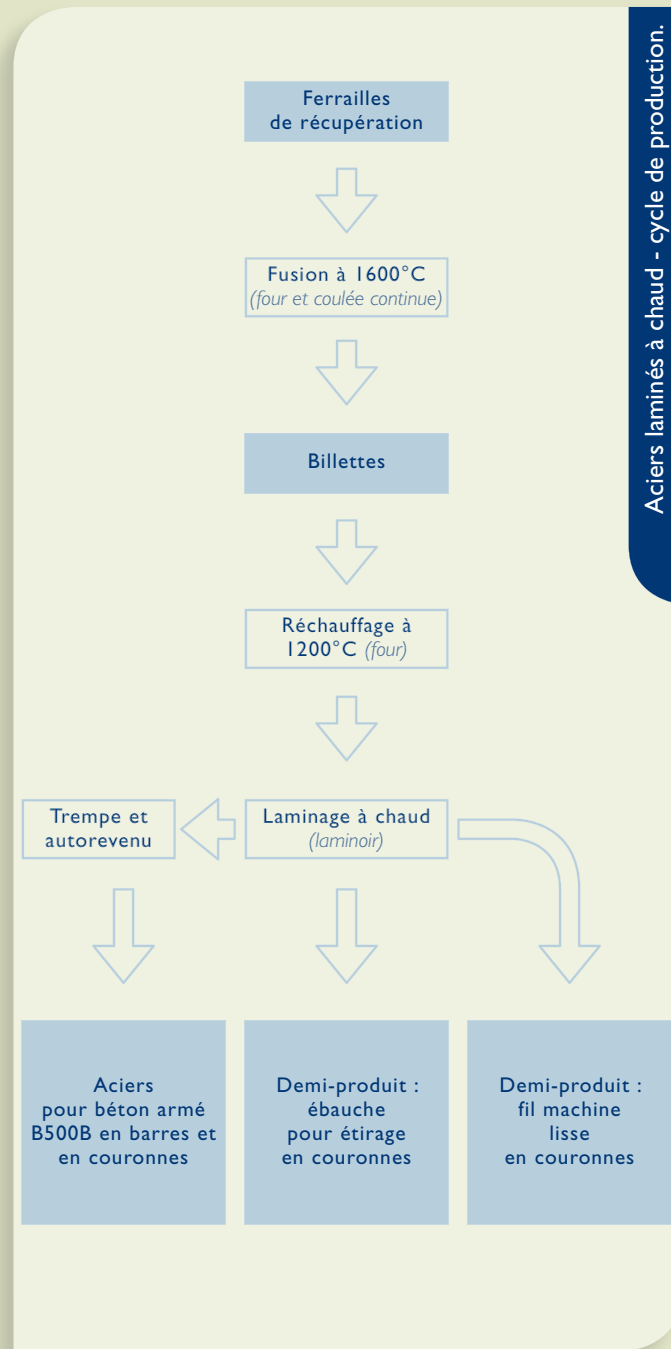


CENTRE D'INFORMATION SUR LE CIMENT ET SES APPLICATIONS

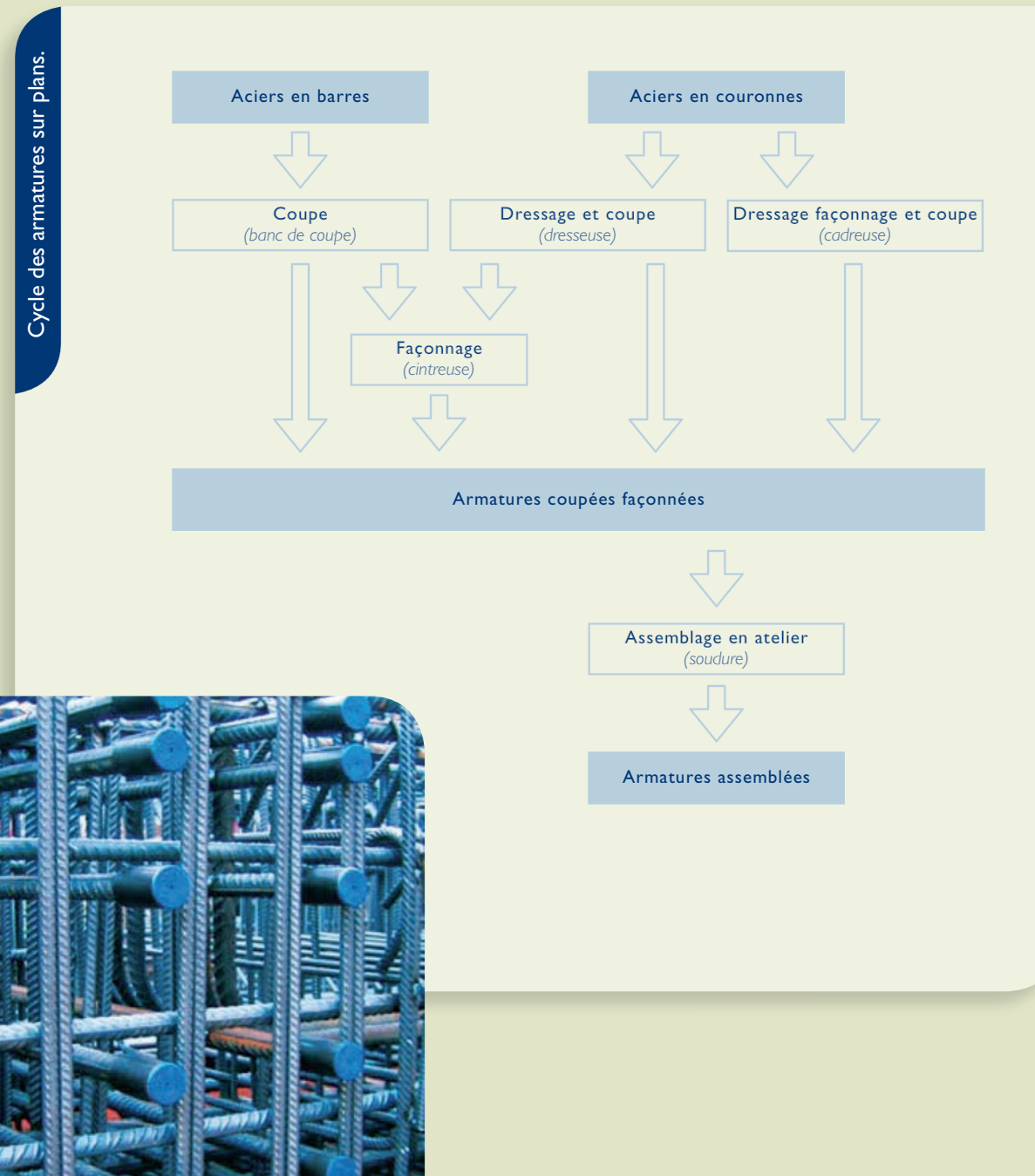


ASSOCIATION FRANÇAISE de CERTIFICATION des ARMATURES du BÉTON

FABRICATION DES ACIERS POUR BÉTON ARMÉ



FABRICATION DES ARMATURES POUR BÉTON ARMÉ



LA MARQUE



La marque NF – Aciers pour béton armé garantit que les produits certifiés :

- sont conformes à leur norme de référence : caractéristiques mécaniques et technologiques, analyse chimique (soudabilité), caractéristiques géométriques, aptitude au redressement après pliage, (optionnel), résistance au cisaillement et dimensions des treillis soudés ;
- ont une origine identifiable par un code sur l'acier.

ATTENTION À LA PORTÉE DU CERTIFICAT :

La certification NF – Aciers pour béton armé couvre uniquement les aciers, mais pas les armatures. Attention également aux diamètres couverts par le certificat.

LE CONTRÔLE DE LA CERTIFICATION "NF - ACIERS POUR BÉTON ARMÉ"



L'étiquette d'un acier pour béton armé certifié comporte :

- le logo NF
- le nom de la société et de l'usine
- le nom de l'acier ou du treillis soudé
- le numéro du certificat
- la désignation normalisée
- le numéro de lot ou de coulée
- la référence du type de panneau de treillis soudé

LA MARQUE



La marque AFCAB – Dispositifs de rabouillage ou d'ancrage des armatures du béton (D.R.A.A.B.) garantit que les produits certifiés :

- permettent de réaliser des liaisons respectant les critères de la norme NF A 35-020-1 ;
- ont une origine identifiable ;
- sont fabriqués conformément à des plans préétablis et sont contrôlés ;
- font l'objet d'instructions de mise en œuvre appropriées.

ATTENTION À LA PORTÉE DU CERTIFICAT :

La certification AFCAB – D.R.A.A.B. couvre uniquement les coupleurs, mais pas les armatures manchonnées. Attention également aux diamètres couverts par le certificat.

LE CONTRÔLE DE LA CERTIFICATION "AFCAB - DISPOSITIFS DE RABOILLAGE OU D'ANCRAGE DES ARMATURES DU BÉTON"



L'étiquette d'une unité de conditionnement de dispositifs de rabouillage ou d'ancrage des armatures du béton certifiés comporte :

- le logo AFCAB
- le nom de la société et de l'usine
- le nom et le type du dispositif
- le numéro du certificat
- le diamètre de l'armature pour laquelle il est destiné
- le numéro de lot